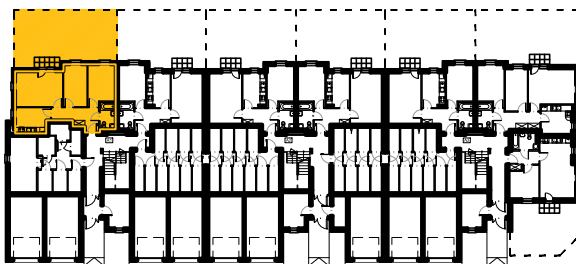
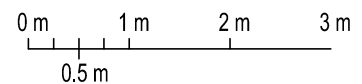
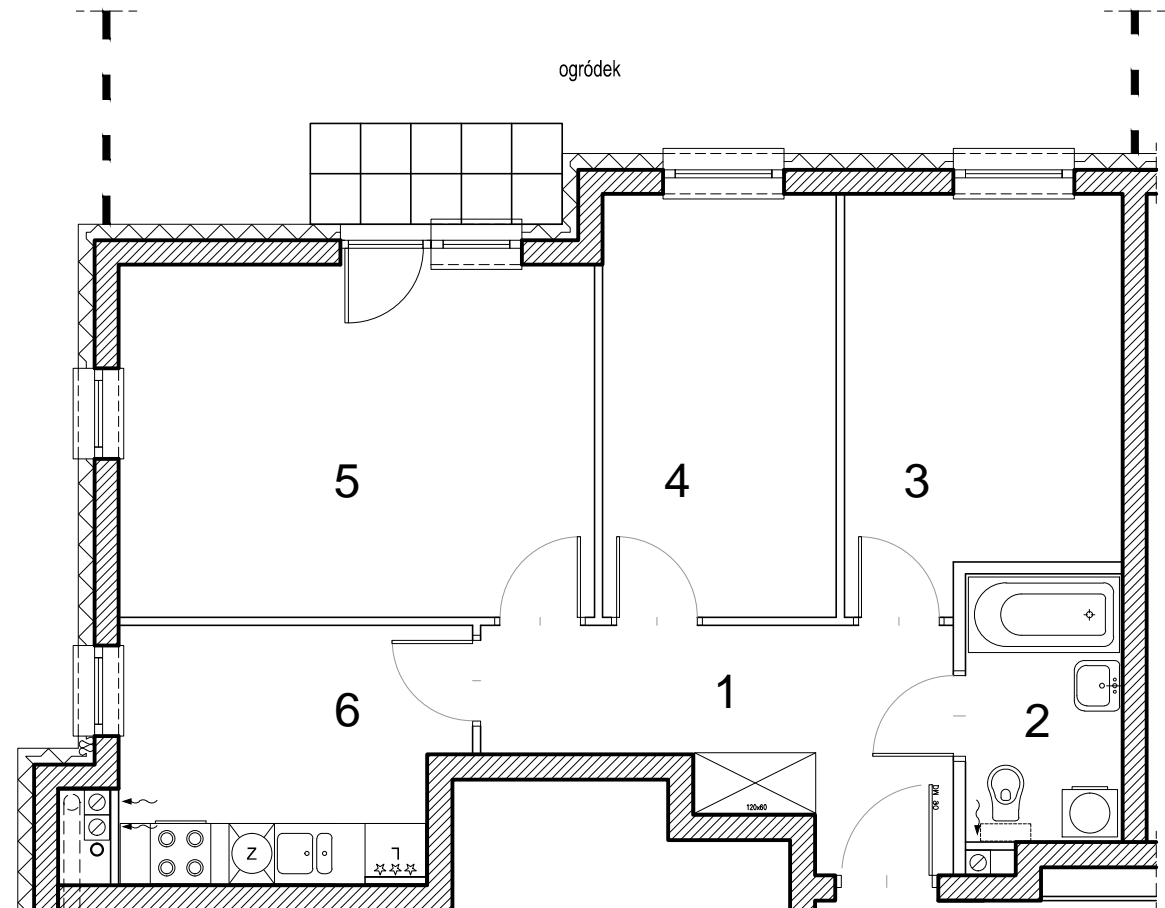




DOMAX
DEVELOPMENT

UL. JODŁOWA W OŁAWIE

BUDYNEK A
MIESZKANIA W ZABUDOWIE WIELORODZINNEJ



MIESZKANIE A1/P0/1

1	PRZEDPOKÓJ	8,17 m ²
2	ŁAZIENKA	4,02 m ²
3	POKÓJ	10,46 m ²
4	POKÓJ	9,55 m ²
5	SALON	16,27 m ²
6	KUCHNIA	8,29 m ²

56,76 m²

RZUT I PIĘTRA

Biuro sprzedaży: ul. Wiosenna 2 lok. 16, 55-200 Oława, tel: +48 71 303 40 11, +48 71 303 39 01
e-mail: ad@domaxdevelopment.pl, es@domaxdevelopment.pl,
km@domaxdevelopment.pl