



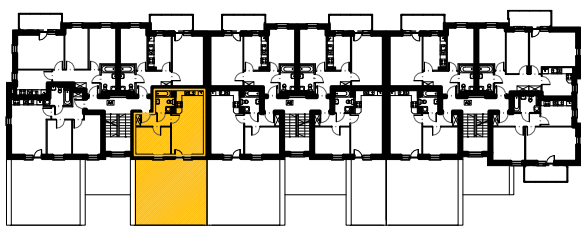
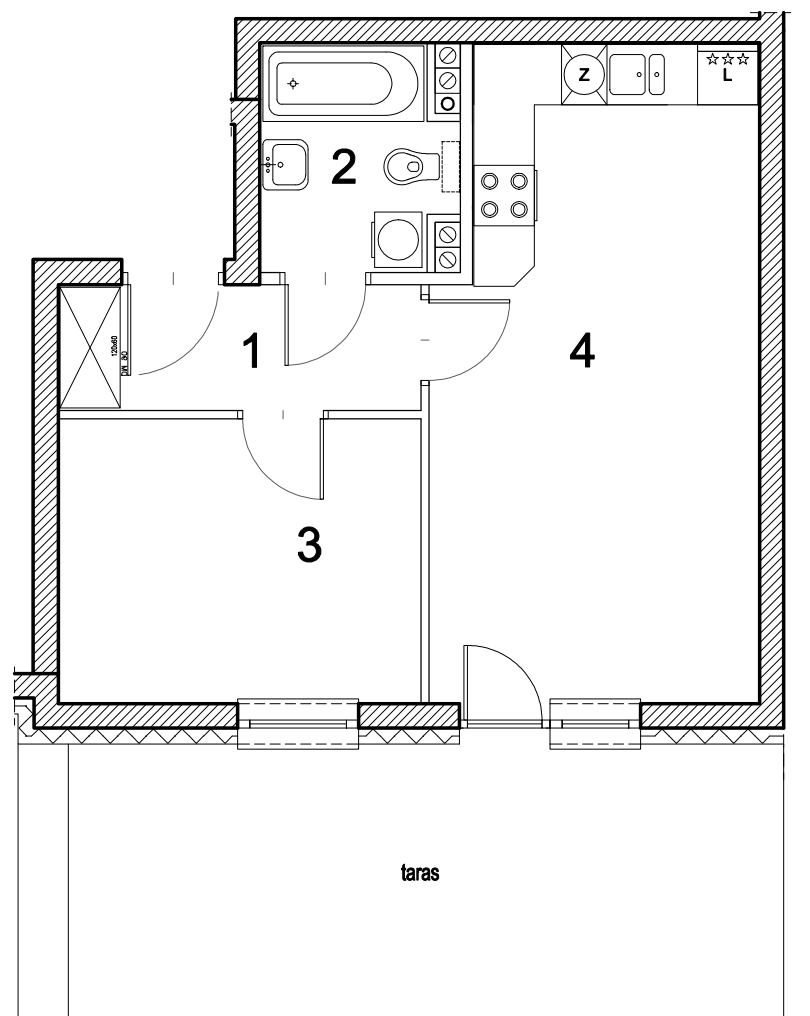
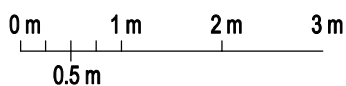
DOMAX
DEVELOPMENT

UL. JODŁOWA W OŁAWIE

BUDYNEK A
MIESZKANIA W ZABUDOWIE WIELORODZINNEJ

MIESZKANIE A1/P1/4

1	PRZEDPOKÓJ	4,36 m ²
2	ŁAZIENKA	3,96 m ²
3	POKÓJ	10,00 m ²
4	SALON Z ANEKSEM KUCH.	20,19 m ²
		38,51 m²



RZUT I PIĘTRA

Biuro sprzedaży: ul. Wiosenna 2 lok. 16, 55-200 Oława, tel: +48 71 303 40 11, +48 71 303 39 01
e-mail: ad@domaxdevelopment.pl, es@domaxdevelopment.pl,
km@domaxdevelopment.pl