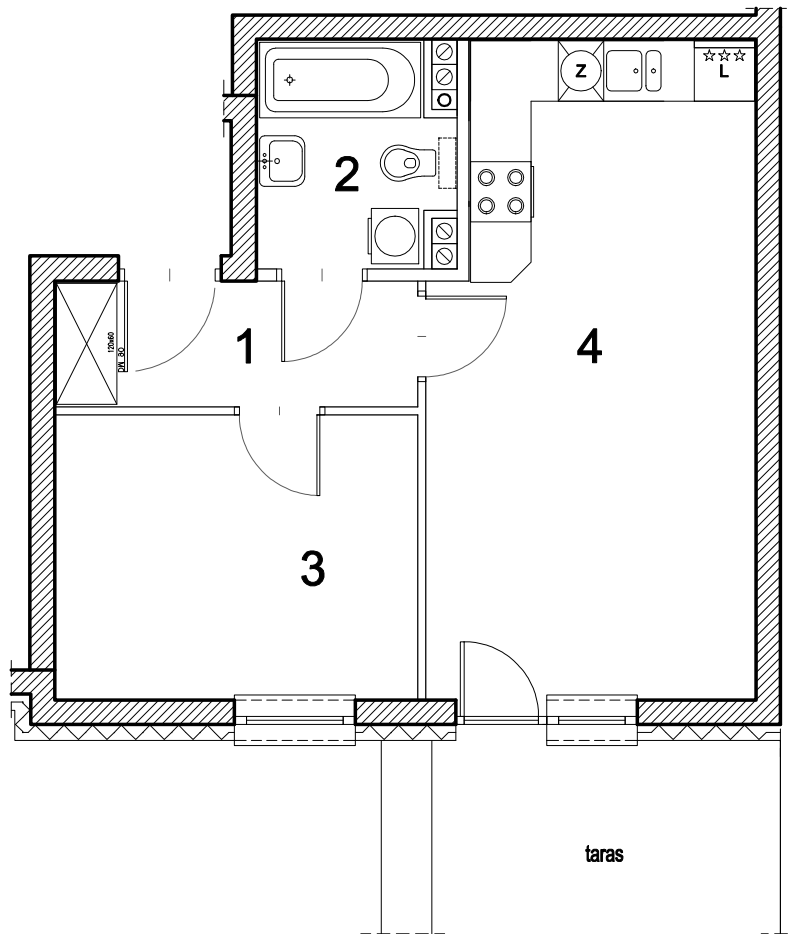




DOMAX
DEVELOPMENT

UL. JODŁOWA W OŁAWIE

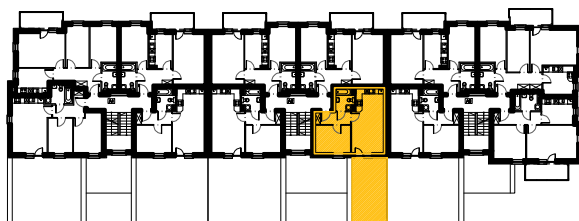
BUDYNEK A
MIESZKANIA W ZABUDOWIE WIELORODZINNEJ



0 m 1 m 2 m 3 m
0.5 m

MIESZKANIE A2/P1/4

| | | |
|---|-----------------------|----------------------------|
| 1 | PRZEDPOKÓJ | 4,36 m ² |
| 2 | ŁAZIENKA | 3,96 m ² |
| 3 | POKÓJ | 10,00 m ² |
| 4 | SALON Z ANEKSEM KUCH. | 20,19 m ² |
| | | 38,51 m² |



RZUT I PIĘTRA

Biuro sprzedaży: ul. Wiosenna 2 lok. 16, 55-200 Oława, tel: +48 71 303 40 11, +48 71 303 39 01
e-mail: ad@domaxdevelopment.pl, es@domaxdevelopment.pl,
km@domaxdevelopment.pl