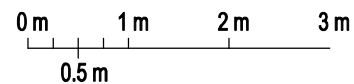
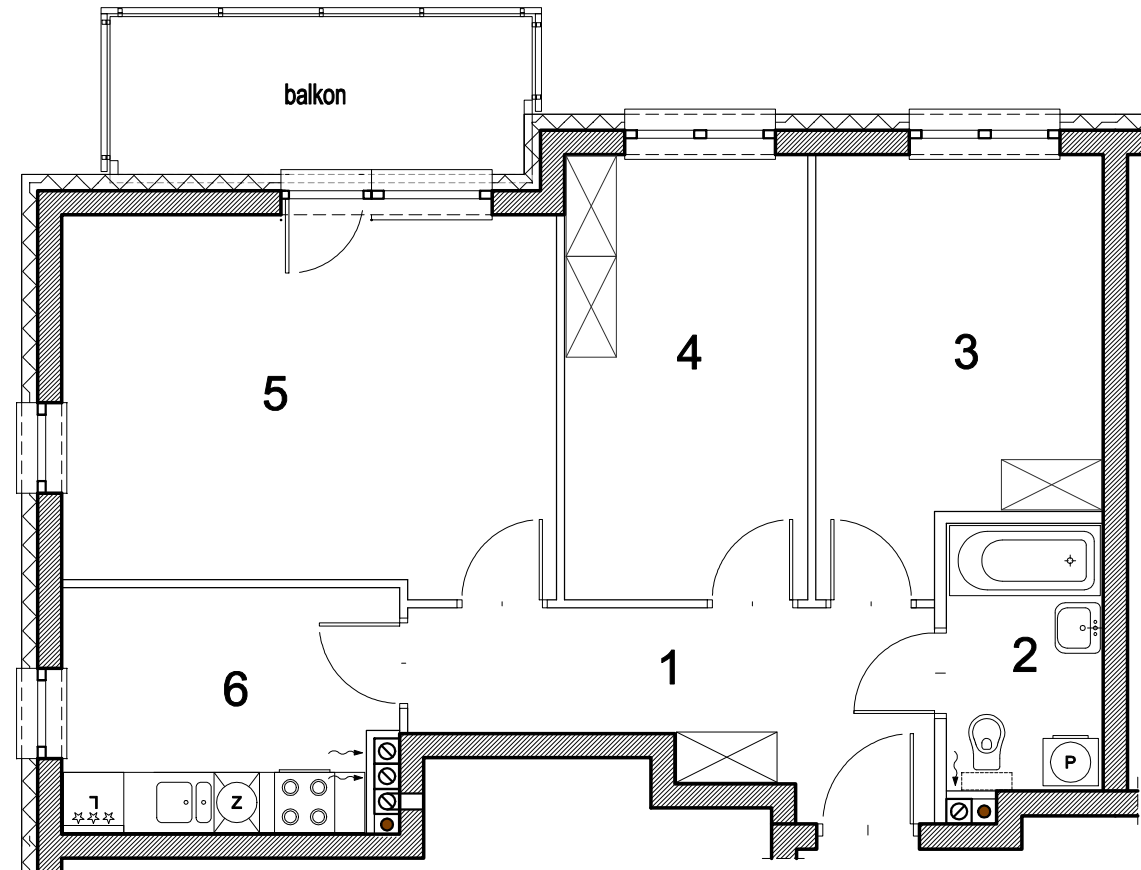




DOMAX
DEVELOPMENT

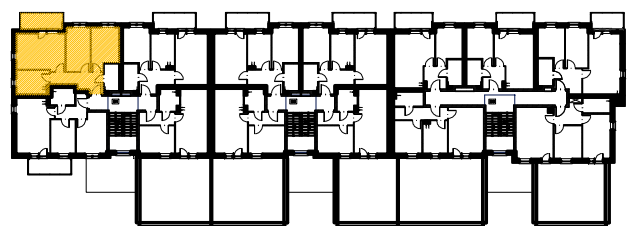
UL. JODŁOWA W OŁAWIE

BUDYNEK B
MIESZKANIA W ZABUDOWIE WIELORODZINNEJ



MIESZKANIE B1/P1/2

1	PRZEDPOKÓJ	8,17 m ²
2	ŁAZIENKA	4,02 m ²
3	POKÓJ	10,97 m ²
4	POKÓJ	10,52 m ²
5	SALON	17,89 m ²
6	KUCHNIA	7,72 m ²
		59,29 m²



RZUT I PIĘTRA

Biuro sprzedaży: ul. Wiosenna 2 lok. 16, 55-200 Oława, tel: +48 71 303 40 11, +48 71 303 39 01
e-mail: ad@domaxdevelopment.pl, es@domaxdevelopment.pl,
km@domaxdevelopment.pl