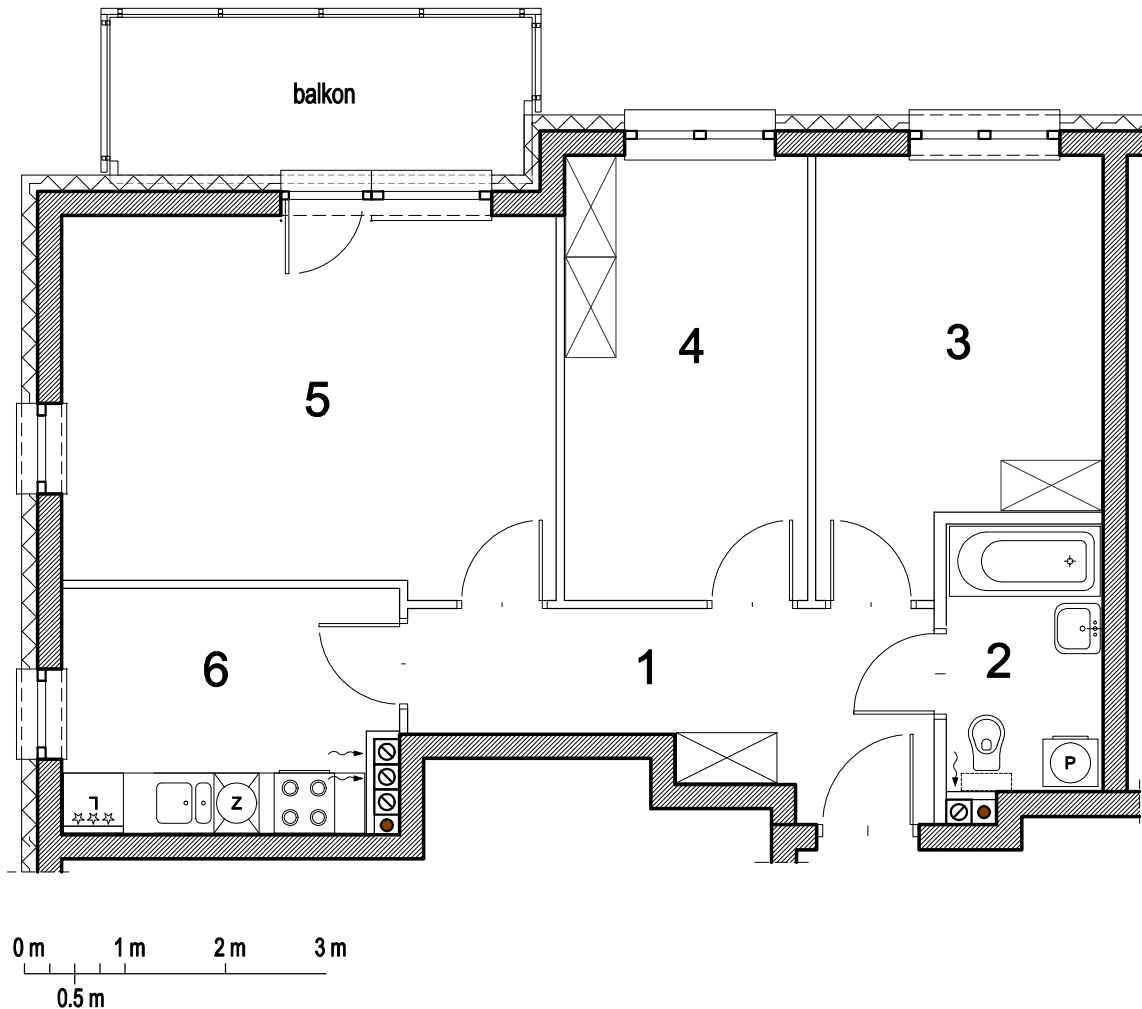




**DOMAX**  
DEVELOPMENT

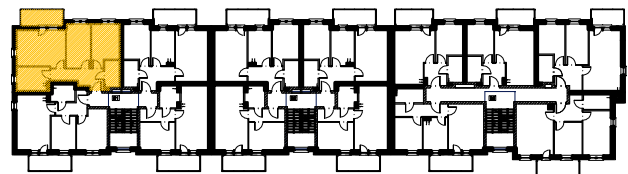
## UL. JODŁOWA W OŁAWIE

BUDYNEK B  
MIESZKANIA W ZABUDOWIE WIELORODZINNEJ



### MIESZKANIE B1/P2/2

1	PRZEDPOKÓJ	8,17 m <sup>2</sup>
2	ŁAZIENKA	4,02 m <sup>2</sup>
3	POKÓJ	10,97 m <sup>2</sup>
4	POKÓJ	10,52 m <sup>2</sup>
5	SALON	17,89 m <sup>2</sup>
6	KUCHNIA	7,72 m <sup>2</sup>
		<b>59,29 m<sup>2</sup></b>



RZUT II PIĘTRA

**Biuro sprzedaży:** ul. Wiosenna 2 lok. 16, 55-200 Oława, tel: +48 71 303 40 11, +48 71 303 39 01  
e-mail: [ad@domaxdevelopment.pl](mailto:ad@domaxdevelopment.pl), [es@domaxdevelopment.pl](mailto:es@domaxdevelopment.pl),  
[km@domaxdevelopment.pl](mailto:km@domaxdevelopment.pl)