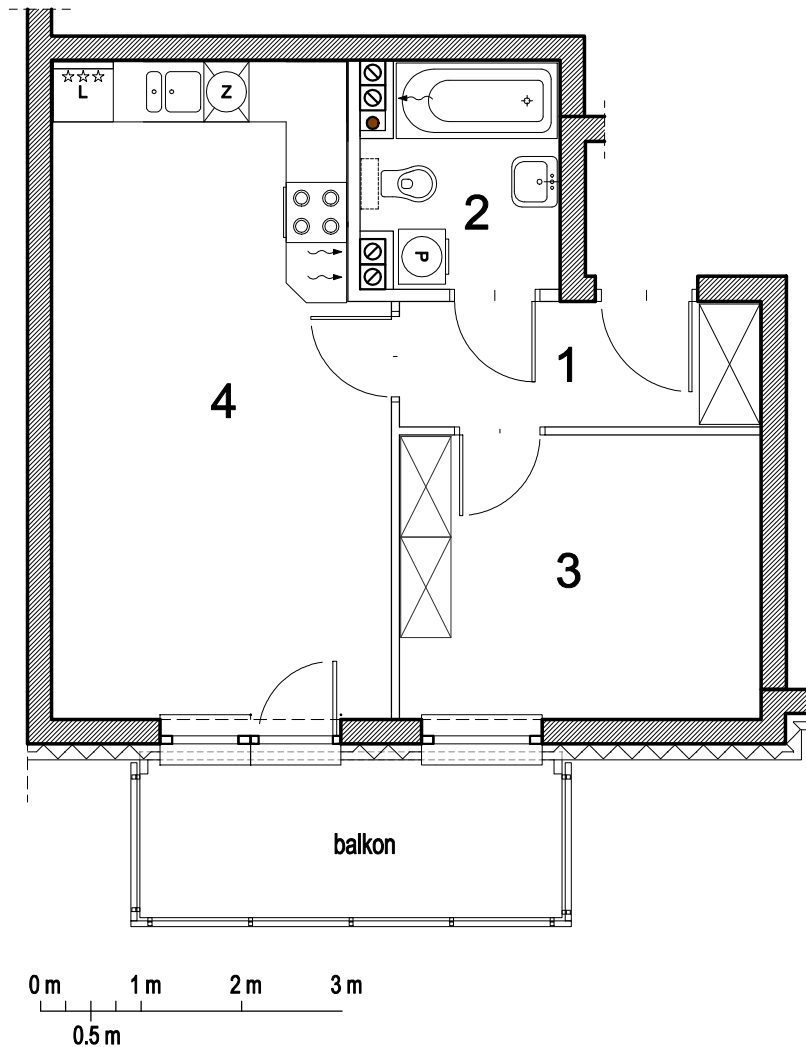




DOMAX
DEVELOPMENT

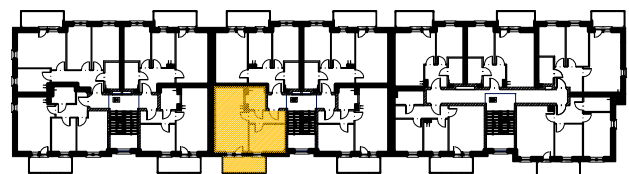
UL. JODŁOWA W OŁAWIE

BUDYNEK B
MIESZKANIA W ZABUDOWIE WIELORODZINNEJ



MIESZKANIE B2/P2/1

| | | |
|---|-----------------|----------------------------|
| 1 | PRZEDPOKÓJ | 4,36 m ² |
| 2 | ŁAZIENKA | 3,96 m ² |
| 3 | POKÓJ | 10,00 m ² |
| 4 | SALON Z ANEKSEM | 20,84 m ² |
| | | 39,16 m² |



RZUT II PIĘTRA

Biuro sprzedaży: ul. Wiosenna 2 lok. 16, 55-200 Oława, tel: +48 71 303 40 11, +48 71 303 39 01
e-mail: ad@domaxdevelopment.pl, es@domaxdevelopment.pl,
km@domaxdevelopment.pl