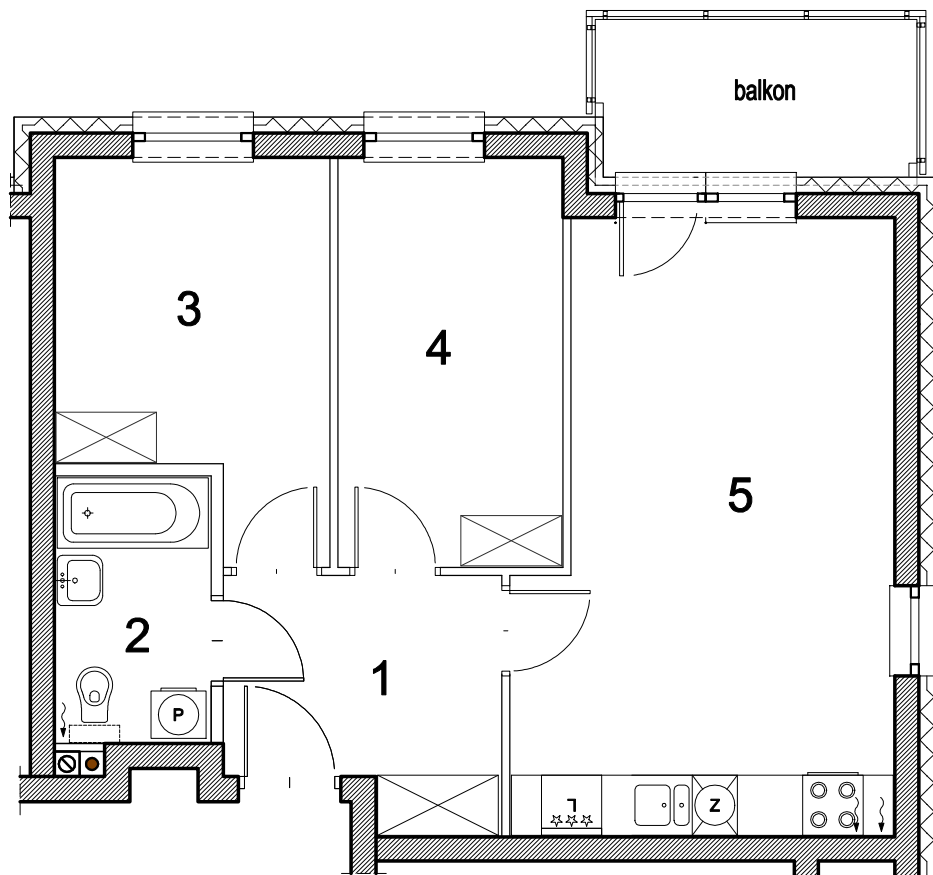




**DOMAX**  
DEVELOPMENT

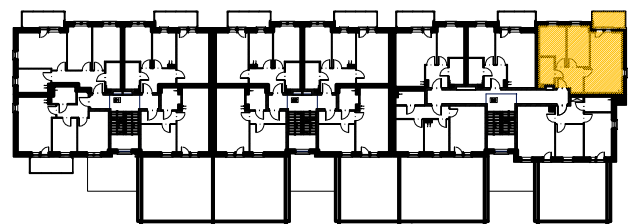
## UL. JODŁOWA W OŁAWIE

BUDYNEK B  
MIESZKANIA W ZABUDOWIE WIELORODZINNEJ



### MIESZKANIE B3/P1/4

|   |                 |                            |
|---|-----------------|----------------------------|
| 1 | PRZEDPOKÓJ      | 6,13 m <sup>2</sup>        |
| 2 | ŁAZIENKA        | 4,02 m <sup>2</sup>        |
| 3 | POKÓJ           | 9,25 m <sup>2</sup>        |
| 4 | POKÓJ           | 8,95 m <sup>2</sup>        |
| 5 | SALON Z ANEKSEM | 21,12 m <sup>2</sup>       |
|   |                 | <b>49,47 m<sup>2</sup></b> |



RZUT I PIĘTRA

**Biuro sprzedaży:** ul. Wiosenna 2 lok. 16, 55-200 Oława, tel: +48 71 303 40 11, +48 71 303 39 01  
e-mail: [ad@domaxdevelopment.pl](mailto:ad@domaxdevelopment.pl), [es@domaxdevelopment.pl](mailto:es@domaxdevelopment.pl),  
[km@domaxdevelopment.pl](mailto:km@domaxdevelopment.pl)