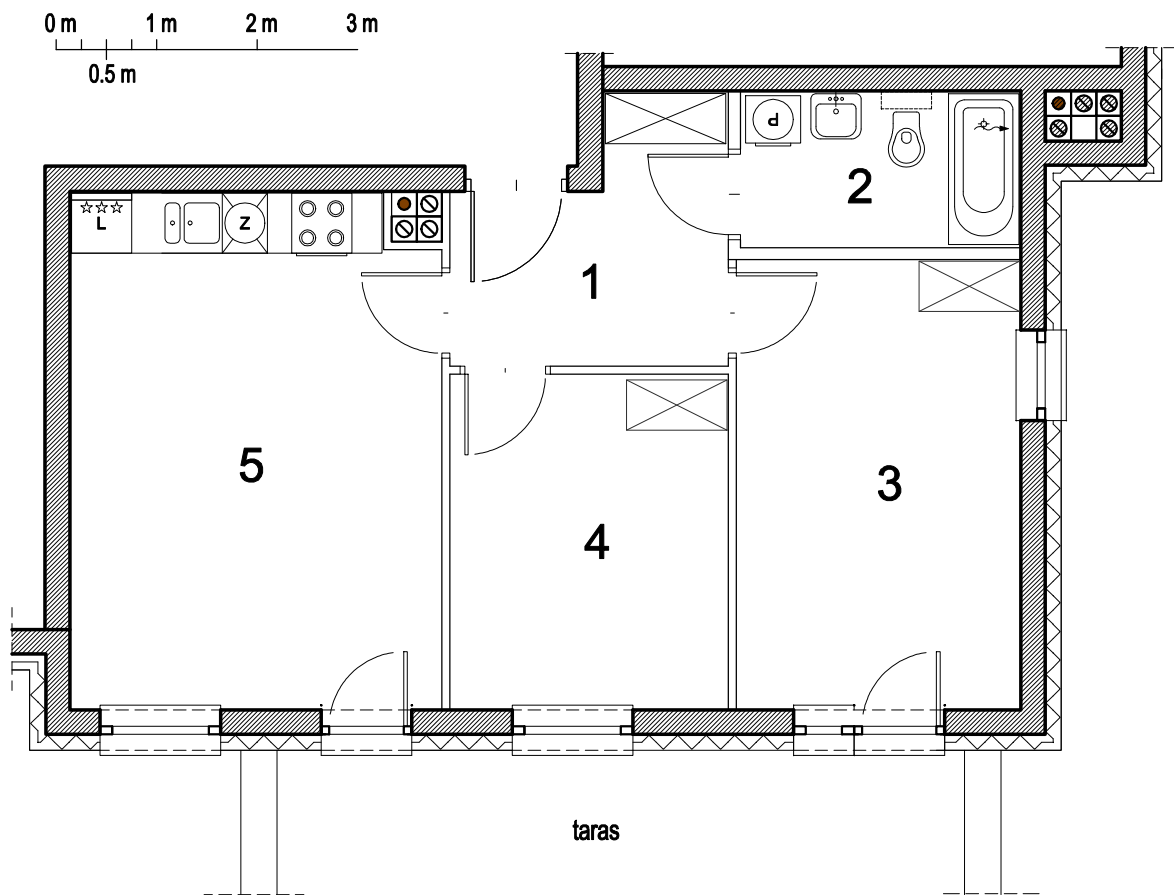




DOMAX
DEVELOPMENT

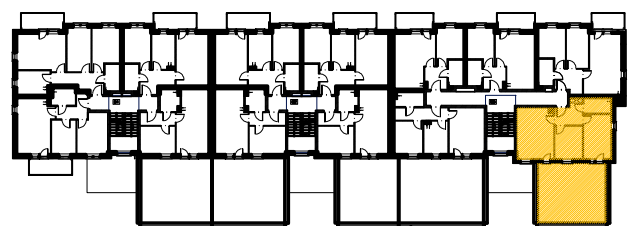
UL. JODŁOWA W OŁAWIE

BUDYNEK B
MIESZKANIA W ZABUDOWIE WIELORODZINNEJ



MIESZKANIE B3/P1/5

1	PRZEDPOKÓJ	5,91 m ²
2	ŁAZIENKA	4,22 m ²
3	POKÓJ	12,46 m ²
4	POKÓJ	9,07 m ²
5	SALON Z ANEKSEM	18,49 m ²
		50,15 m²



RZUT I PIĘTRA

Biuro sprzedaży: ul. Wiosenna 2 lok. 16, 55-200 Oława, tel: +48 71 303 40 11, +48 71 303 39 01
e-mail: ad@domaxdevelopment.pl, es@domaxdevelopment.pl,
km@domaxdevelopment.pl