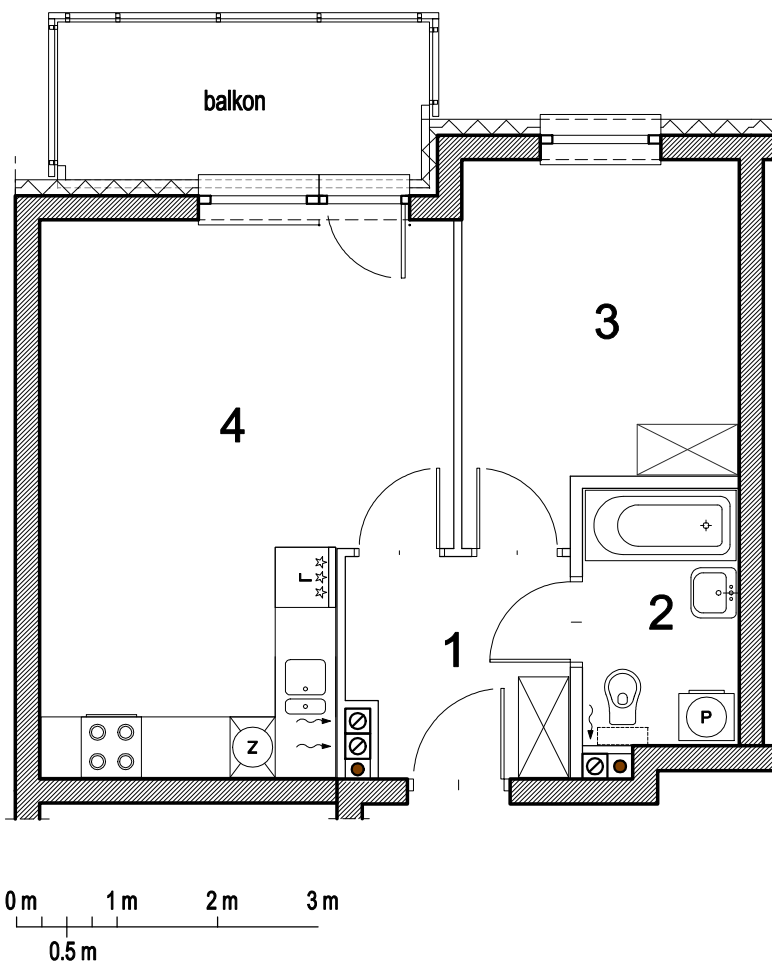




DOMAX
DEVELOPMENT

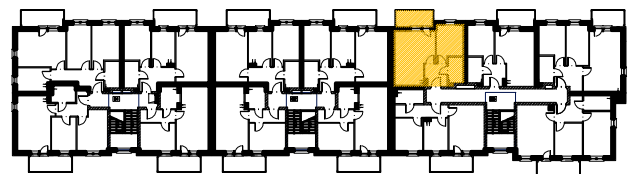
UL. JODŁOWA W OŁAWIE

BUDYNEK B
MIESZKANIA W ZABUDOWIE WIELORODZINNEJ



MIESZKANIE B3/P3/2

1	PRZEDPOKÓJ	4,56 m ²
2	ŁAZIENKA	3,87 m ²
3	POKÓJ	9,27 m ²
4	SALON Z ANEKSEM	19,96 m ²
		37,66 m²



RZUT III PIĘTRA

Biuro sprzedaży: ul. Wiosenna 2 lok. 16, 55-200 Oława, tel: +48 71 303 40 11, +48 71 303 39 01
e-mail: ad@domaxdevelopment.pl, es@domaxdevelopment.pl,
km@domaxdevelopment.pl